

# 花小金井駅

- 小平400期 -

西武新宿線"花小金井駅"まで徒歩 約9分

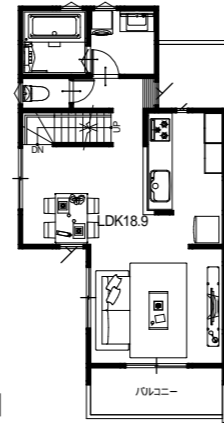
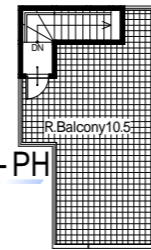
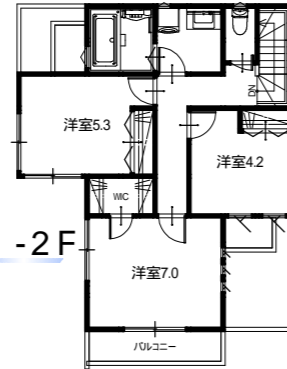


## モデル仕様住宅 6月末完成予定!!

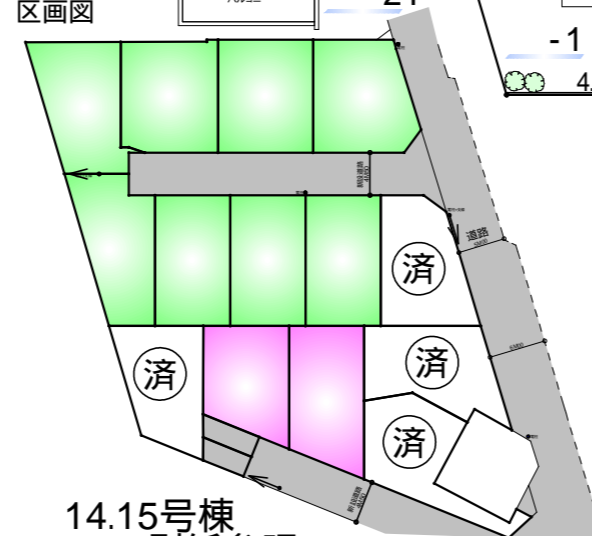
5.6.7.8.10号棟

### 充実の設備・仕様

- システムキッチンビルトイン食洗器付き
- システムキッチンワークトップ 人造大理石仕様
- 洗面化粧台 三面鏡付き
- 全窓Low-E複層ガラス
- 浴室暖房換気乾燥機
- 共用部LED照明



区画図



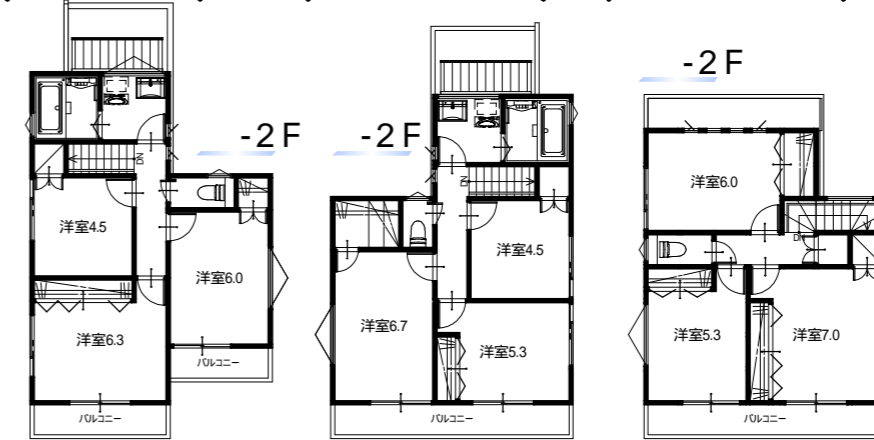
14.15号棟  
別紙参照

## 土地分譲可!!

1.2.3号棟のみ

敷地面積 <sup>2</sup> (坪)	1F床面積 <sup>2</sup> (坪)	2F床面積 <sup>2</sup> (坪)	PH床面積 <sup>2</sup> (坪)	延床面積 <sup>2</sup> (坪)
114.61 (34.66)	45.63 (13.80)	45.63 (13.80)		91.26 (27.60)
110.00 (33.27)	43.74 (13.23)	40.50 (12.25)	3.24 (0.98)	87.48 (26.46)
110.00 (33.27)	43.74 (13.23)	43.74 (13.23)		85.86 (25.97)
110.00 (33.27)	43.74 (13.23)	43.74 (13.23)		85.86 (25.97)
110.00 (33.27)	43.74 (13.23)	43.74 (13.23)		85.86 (25.97)

価格等につきましてはお問い合わせください。



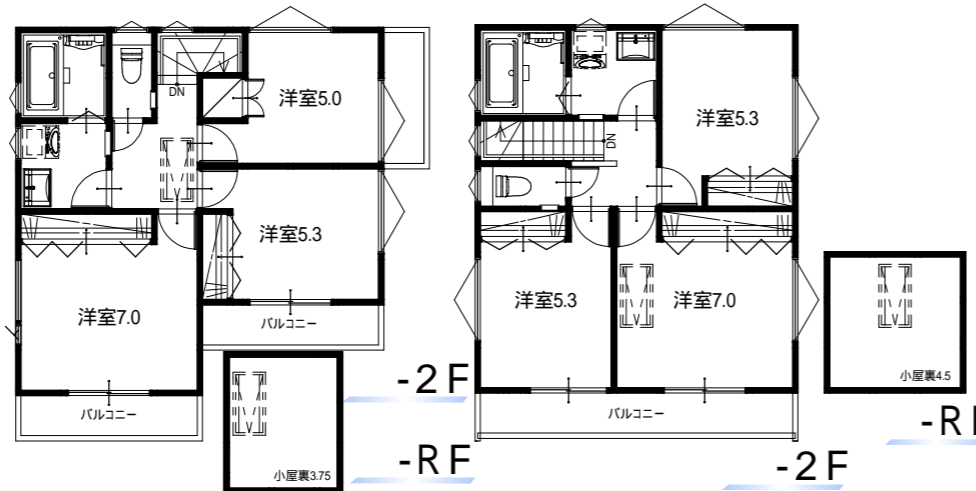
# 花小金井駅

- 小平400期 -

モデル仕様住宅  
堂々完成!!内覧可能!!



駅近!!  
好立地!!

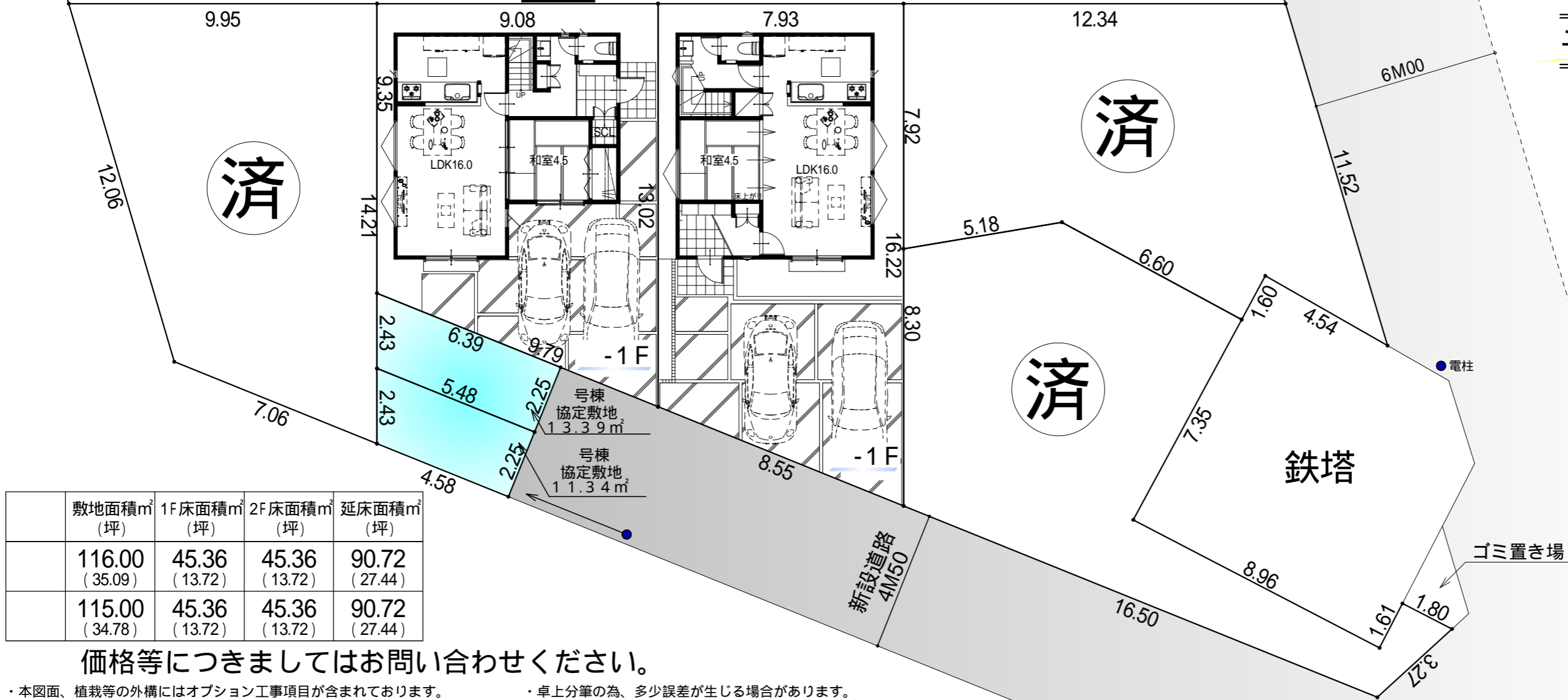


協定敷地について  
協定敷地部分に接する所有者は  
宅地の一部を共有利用することにより  
お互いが駐車しやすくする事が出来ます。

閑静な住宅街!!  
教育環境充実!!  
子育て環境充実!!

充実の設備・仕様

- システムキッチンビルトイン食洗器付き
- システムキッチンワークトップ 人造大理石仕様
- 洗面化粧台 三面鏡付き
- 全窓Low-E複層ガラス
- 浴室暖房換気乾燥機
- 共用部LED照明



敷地面積 <sup>2</sup> (坪)	1F床面積 <sup>2</sup> (坪)	2F床面積 <sup>2</sup> (坪)	延床面積 <sup>2</sup> (坪)
116.00 (35.09)	45.36 (13.72)	45.36 (13.72)	90.72 (27.44)
115.00 (34.78)	45.36 (13.72)	45.36 (13.72)	90.72 (27.44)

価格等につきましてはお問い合わせください。

・本図面、植栽等の外構にはオプション工事項目が含まれております。  
 ・図面、イメージパース(植栽等)と相違がある場合は現況を優先させていただきます。  
 ・卓上分筆の為、多少誤差が生じる場合があります。  
 ・電柱・支線位置は協議中の為、変更する場合がございます。