

野塩

- 清瀬5期 -

西武池袋線"清瀬駅"まで 徒歩 約17分

西武池袋線"秋津駅"まで 徒歩 約18分

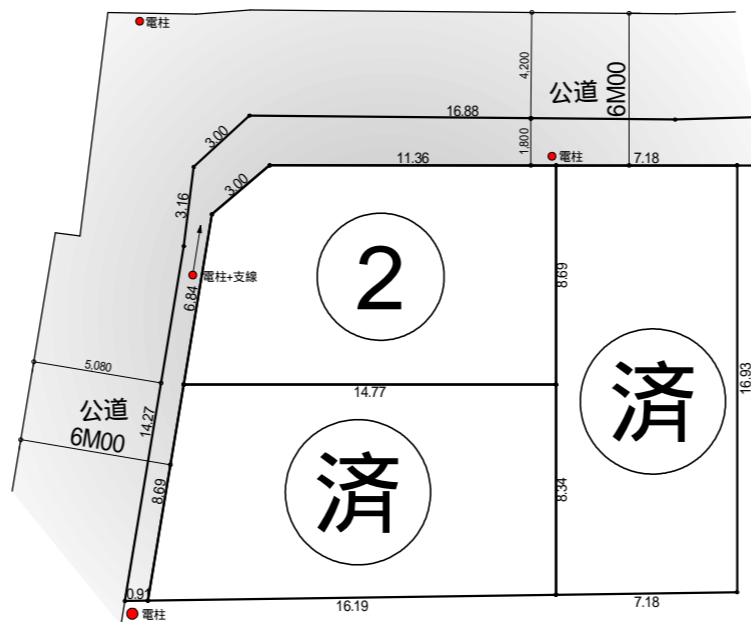
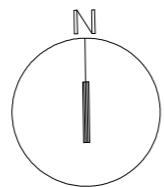
面積表

2 A Plan

敷地面積	120.26 m ²
[36.37 坪]	
1F面積	53.46 m ²
[16.17 坪]	
2F面積	47.79 m ²
[14.45 坪]	
延床面積	101.25 m ²
[30.62 坪]	

2 B Plan

敷地面積	120.26 m ²
[36.37 坪]	
1F面積	51.03 m ²
[15.43 坪]	
2F面積	42.12 m ²
[12.74 坪]	
延床面積	93.15 m ²
[28.17 坪]	

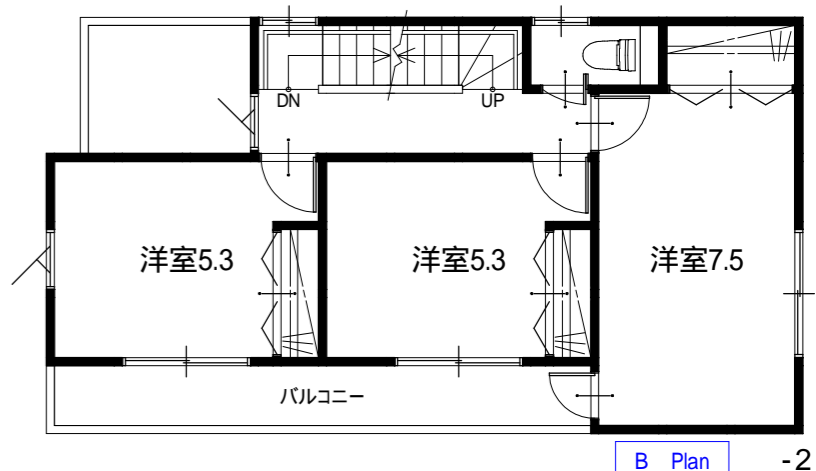
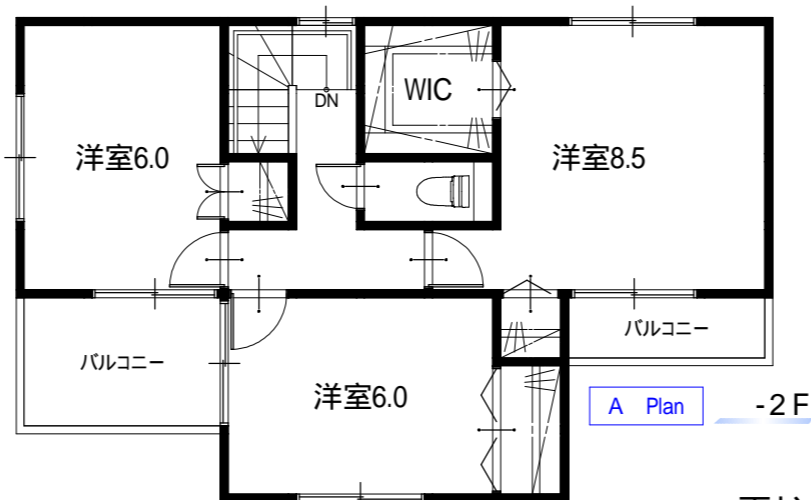
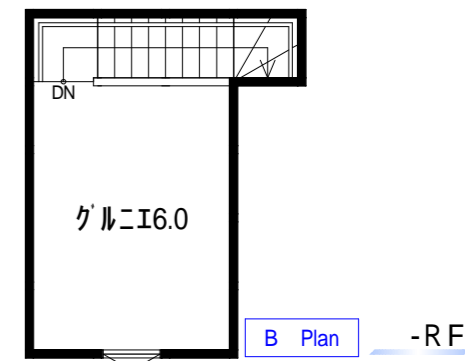


充実の設備・仕様

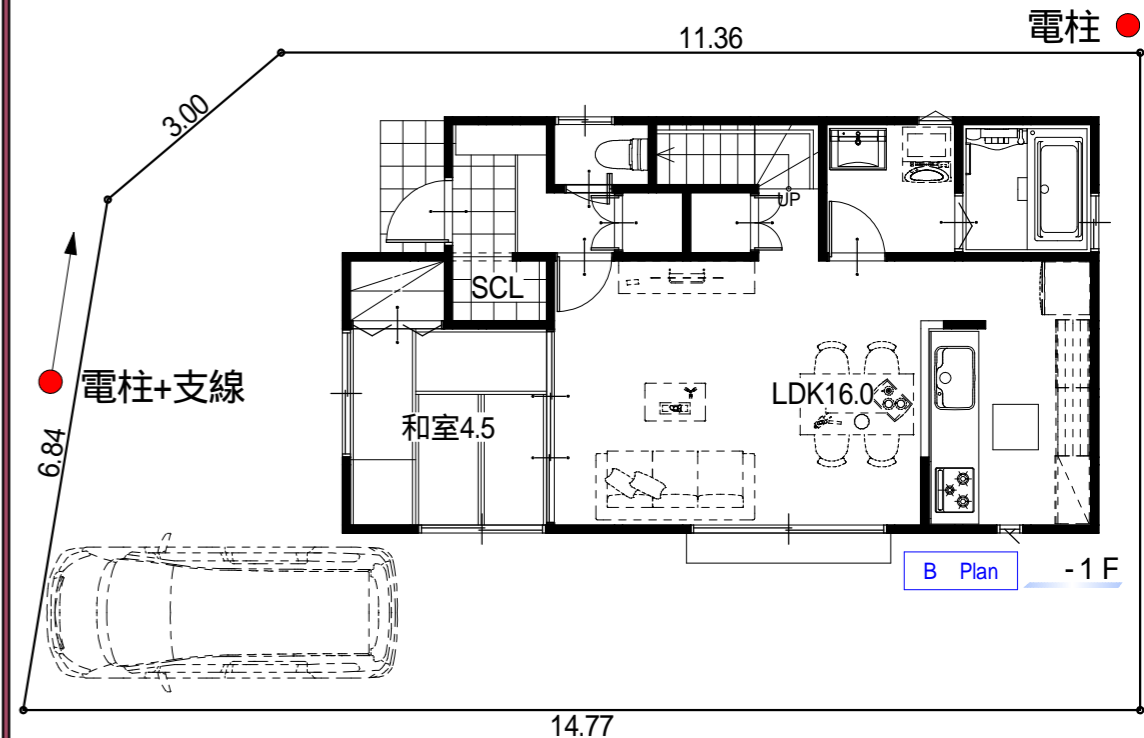
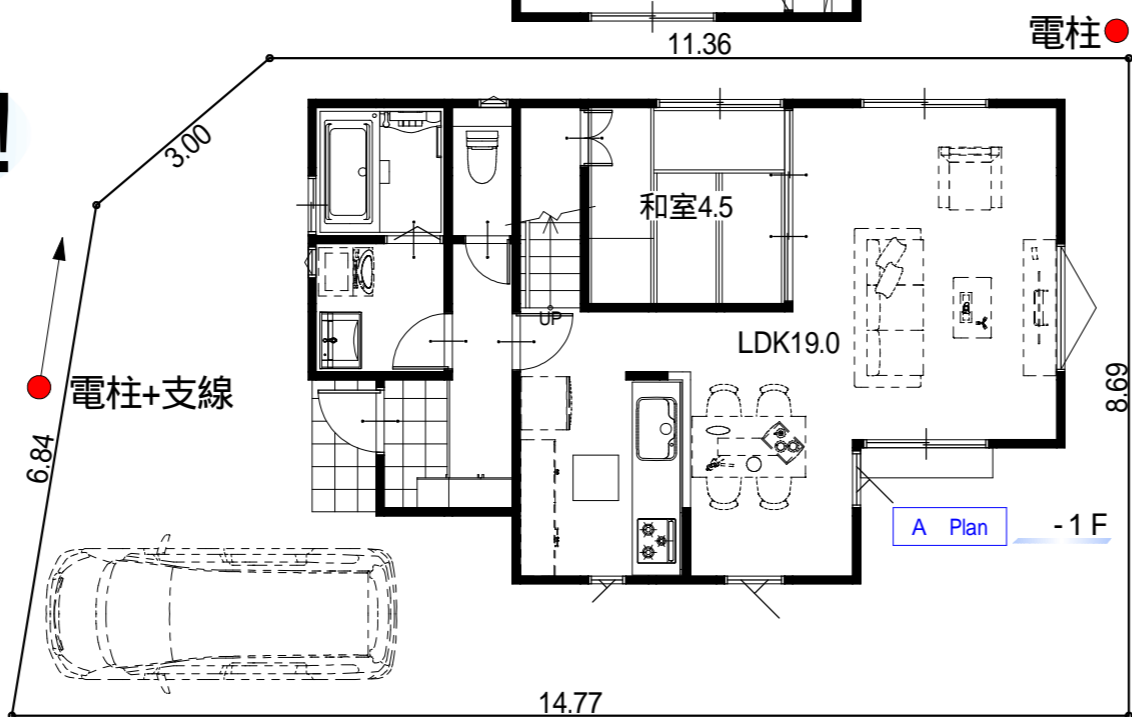
- システムキッチン 床下食洗器付き
- システムキッチンワークトップ 人造大理石仕様
- 洗面化粧台 三面鏡付き
- 全窓Low-E複層ガラス
- 浴室暖房換気乾燥機
- 共用部LED照明

フリープラン対応分譲住宅

建売では叶わない 夢を叶えるフリープラン
御客様のご希望の間取りをご相談下さい。



土地分譲可!!



- ・卓上分筆の為、多少誤差が生じる場合があります。
- ・電柱・支線位置は協議中の為、変更する場合がございます。
- ・本図面にはオプション工事項目が含まれております。

価格等につきましてはお問い合わせください。