

# 一ノ宮

- 多摩26期 -

京王線"聖蹟桜ヶ丘駅"まで  
徒歩 約 **8** 分

駅近!!  
好立地!!

新規分譲2区画!!

御好評につき残り1区画!!

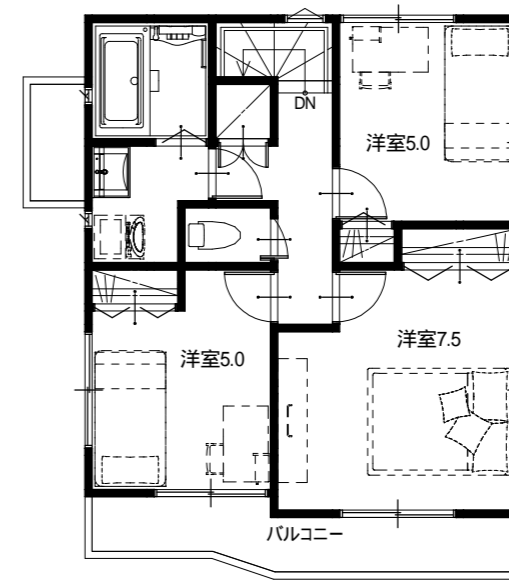
閑静な住宅街!!

教育環境充実!!

子育て環境充実!!

土地分譲可!!

敷地面積	113.29㎡	[ 34.27坪]
1F面積	44.55㎡	[ 13.47坪]
2F面積	44.55㎡	[ 13.47坪]
延床面積	89.10㎡	[ 26.95坪]

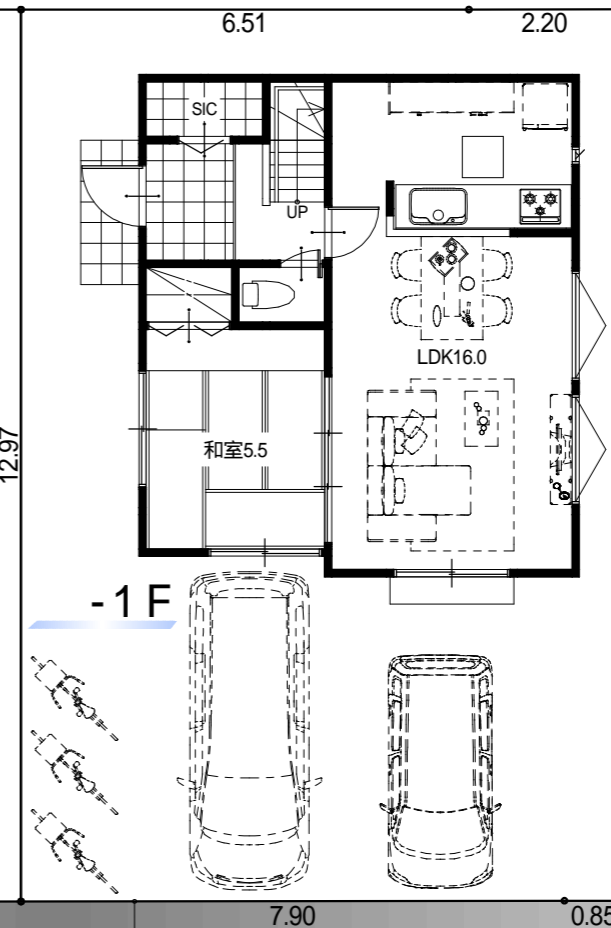


-2F

フリープラン対応分譲住宅  
建売では叶わない夢を叶えるフリープラン  
御客様のご希望の間取りをご相談下さい。

充実の設備・仕様  
システムキッチンビルトイン食洗器付き  
システムキッチンワークトップ 人造大理石仕様  
洗面化粧台 三面鏡付き  
全窓Low-E複層ガラス  
浴室暖房換気乾燥機  
共用部LED照明

済



-1F



・卓上分筆の為、多少誤差が生じる場合があります。  
・電柱・支線位置は協議中の為、変更する場合がございます。  
・本図面にはオプション工事項目が含まれております。

価格等につきましてはお問い合わせください。