

花小金井駅

-小平433期-

西武鉄道新宿線

“花小金井駅”まで徒歩 約16分

モデル仕様住宅

Life Information

花小金井にこにこ保育園	約 500m	徒歩約	7分
弥生台幼稚園	約 900m	徒歩約	12分
市立小平第十一小学校	約 450m	徒歩約	6分
市立第六中学校	約 1200m	徒歩約	15分
西友(スーパー)	約 1000m	徒歩約	13分
トモズ(ドラッグストア)	約 210m	徒歩約	3分
セブン-イレブン	約 400m	徒歩約	5分
花小金井五郵便局	約 400m	徒歩約	5分
北分室図書館	約 55m	徒歩約	1分
公立昭和病院	約 1200m	徒歩約	15分

モデル仕様住宅

先行着工予定!!

充実の設備・仕様

- システムキッチンビルトイン食洗器付き
- システムキッチンワークトップ 人造大理石仕様
- 浴室 暖房換気乾燥機付き
- 全窓Low-E複層ガラス
- 三面鏡洗面化粧台

No.1

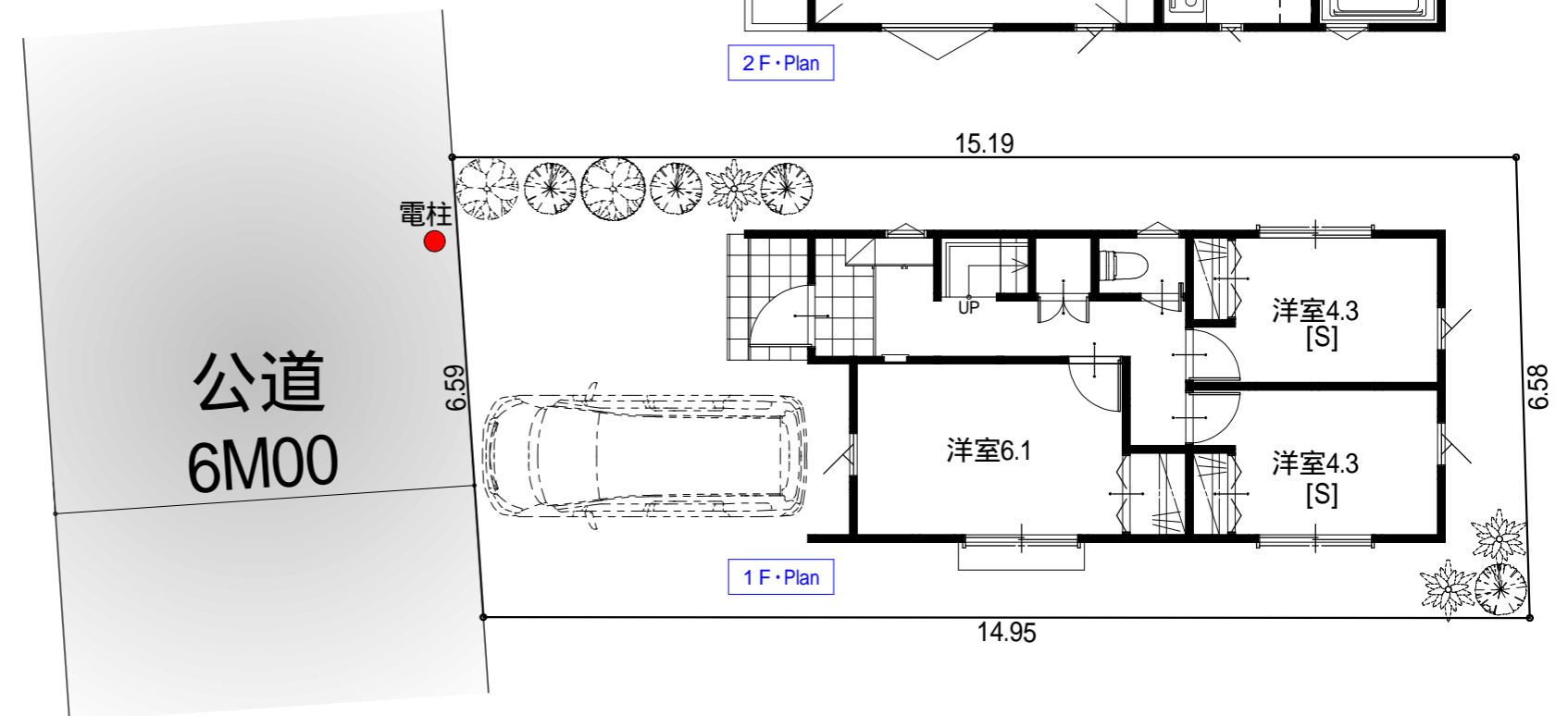
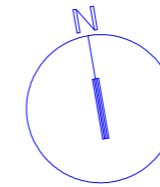
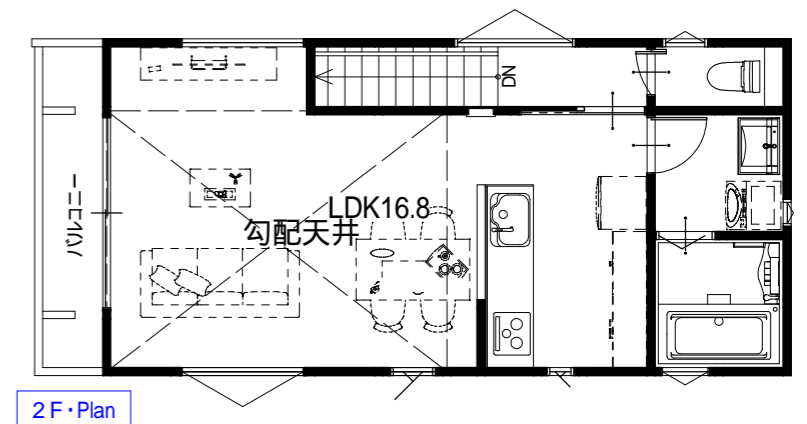
敷地面積	99.26 m ²	[30.02 坪]
1 F面積	37.62 m ²	[11.38 坪]
2 F面積	39.15 m ²	[11.84 坪]
延床面積	76.77 m ²	[23.22 坪]

- ・敷地は実測面積となります。
- ・図面と相違がある場合は現況を優先させていただきます。
- ・卓上分筆の為、多少誤差が生じる場合があります。
- ・イメージパース内の外構(植栽・アーチ)及び外壁装飾等は標準外工事となります。

閑静な住宅街!!
教育環境充実!!
子育て環境充実!!

新規分譲住宅1棟!!

外観イメージパース



価格等につきましてはお問い合わせください。