

滝山

- 東久留米88期 -

バス停「団地センター(JR線武蔵小金井行き)」まで

徒歩 約 5 分

バス停「ガスマジック入口(JR線武蔵小金井行き)」まで

徒歩 約 5 分

西武新宿線・拝島線"小平駅"まで 徒歩 約 28 分

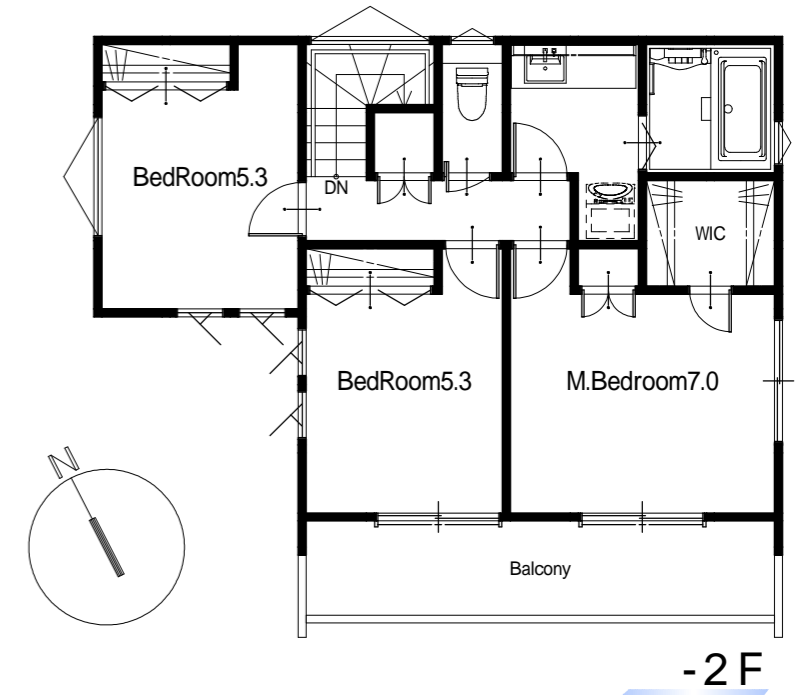
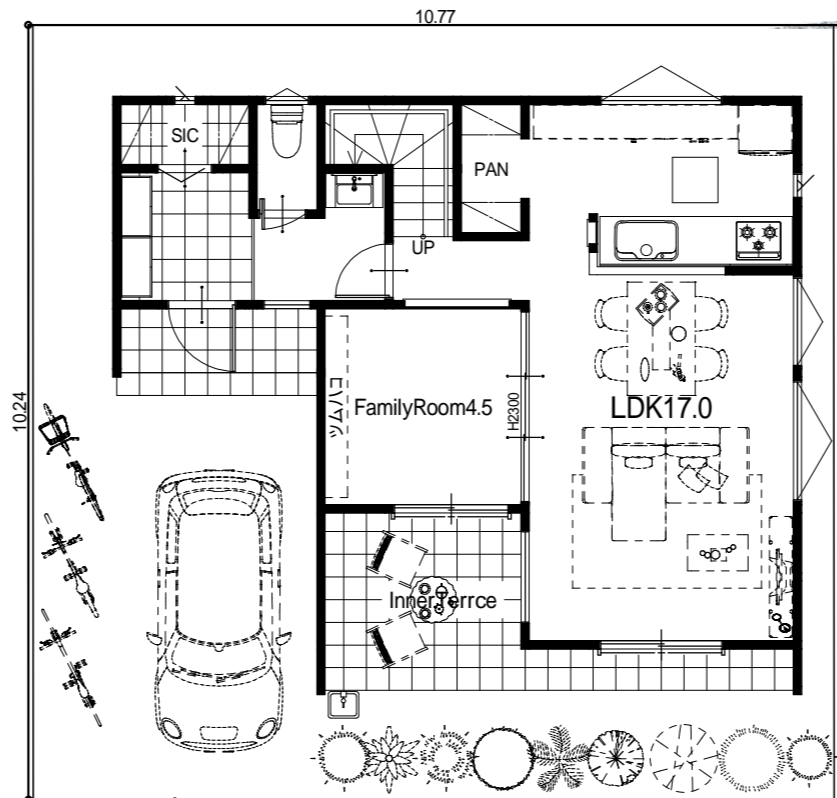
4LDK SIC+PAN+WIC
90㎡以上のゆとりある間取りです!!

Image



充実の設備・仕様

- システムキッチンビルトイン食洗器付き
- システムキッチンワークトップ 人造大理石仕様
- ワイド洗面化粧台 三面鏡付き
- 全窓Low-E複層ガラス
- 浴室暖房換気乾燥機
- 共用部LED照明
- SIC・PAN・WIC収納充実Plan
- インナーテラス
- ツムハコ



モデル仕様住宅 2019年8月末完成予定!!

5M00

公道

南側道路 日当たり良好

敷地面積	110.34 m ²	[33.37 坪]
1F面積	47.79 m ²	[14.45 坪]
2F面積	49.41 m ²	[14.94 坪]
延床面積	97.20 m ²	[29.40 坪]

・本図面にはオプション工事項目が含まれております。

・現場状況(隣地境界ブロック等)によってプランが変更となる場合がございます。

価格等につきましてはお問い合わせください。