

矢野口 - 稲城39期 -

JR南武線

“矢野口駅” 徒歩 約10分

MAP



面積表

敷地面積㎡ (坪)	1F床面積㎡ (坪)	2F床面積㎡ (坪)	延床面積㎡ (坪)
108.78 (32.90)	42.93 (12.98)	42.93 (12.98)	85.86 (25.97)
107.34 (32.47)	42.93 (12.98)	42.93 (12.98)	85.86 (25.97)
101.25 (30.62)	40.50 (12.25)	40.50 (12.25)	81.00 (24.50)
115.00 (34.78)	45.36 (13.72)	45.36 (13.72)	90.72 (27.44)
114.38 (34.59)	43.74 (13.23)	43.74 (13.23)	87.48 (26.46)

1.2.3号棟 珉`ル仕様住宅着工決定!!

9月末完成予定

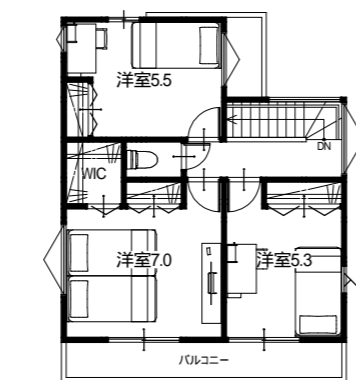
土地分譲可!!

5.6号棟のみ

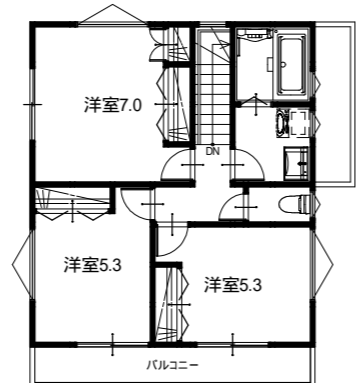
フリープラン対応分譲住宅

建売では叶わない 夢を叶えるフリープラン
御客様のご希望の間取りをご相談下さい。

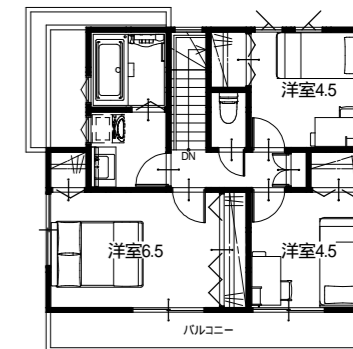
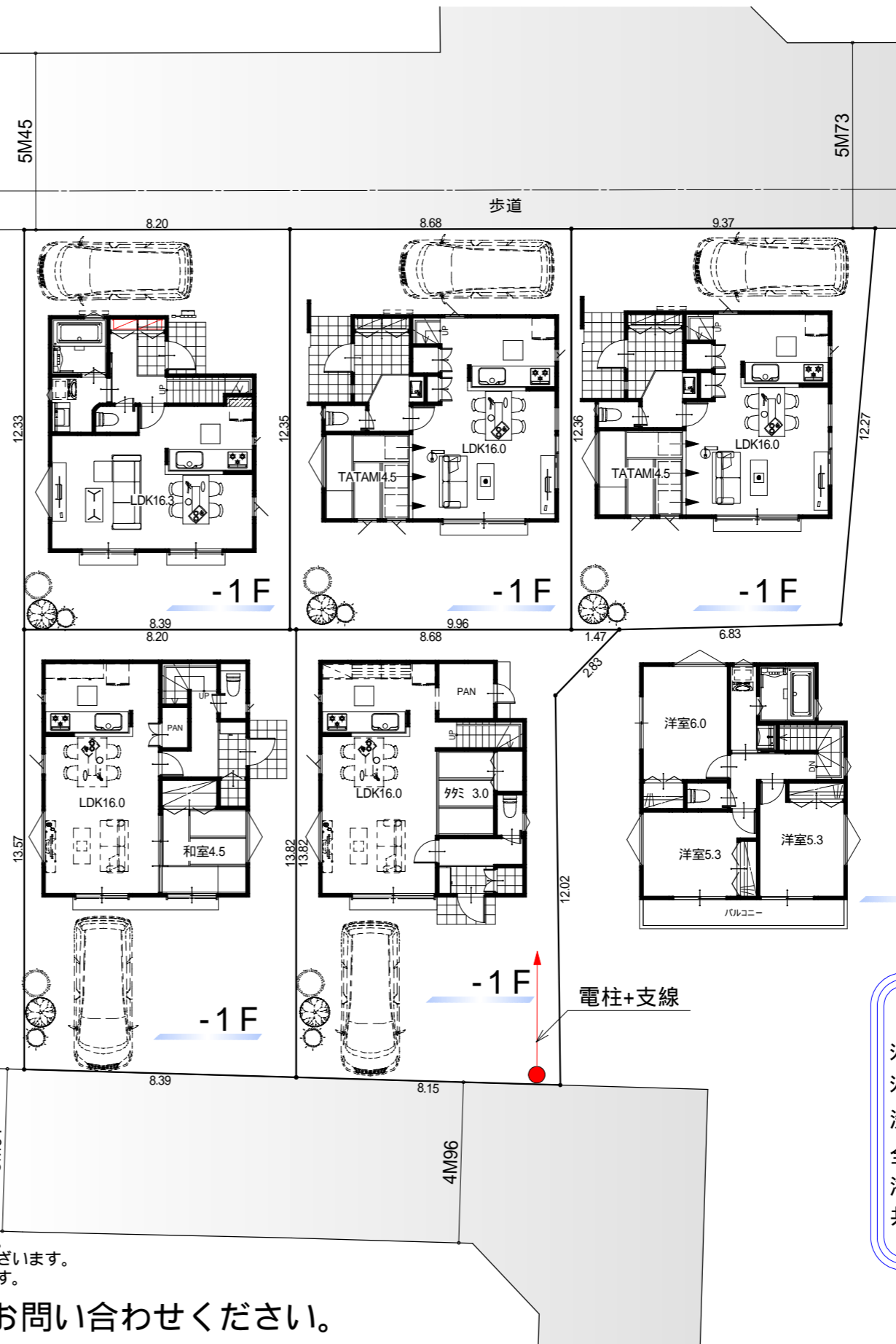
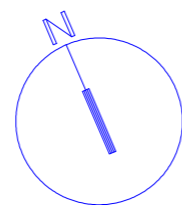
5.6号棟のみ



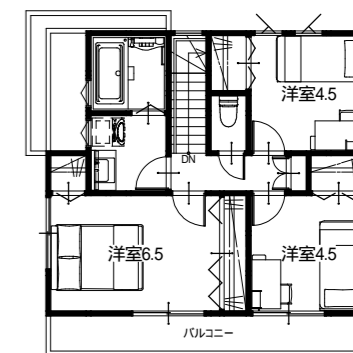
-2F



-2F



-2F



-2F

-2F

充実の設備・仕様

- システムキッチンビルトイン食洗器付き
- システムキッチンワークトップ 人造大理石仕様
- 洗面化粧台 三面鏡付き
- 全窓Low-E複層ガラス
- 浴室暖房換気乾燥機
- 共用部LED照明

・卓上分筆の為、多少誤差が生じる場合があります。
・電柱・支線位置は協議中の為、変更する場合がございます。
・本図面にはオプション工事項目が含まれております。

価格等につきましてはお問い合わせください。