

岩戸南 - 狛江54期 -

小田急線

“喜多見駅”まで徒歩 約12分

物件概要

住居表示：東京都狛江市岩戸南2-11-1

地番：東京都狛江市岩戸南2-647-1

交通：小田急線「喜多見駅」より約940m

用途地域：第1種低層住居専用地域/第1種高度地区

：建ぺい率40% 容積率80%

設備：公営水道 公共下水 東京電力 都市ガス

備考：株式会社日本住宅保証検査機構 JIOわが家の保険

土地権利：所有権

MAP



面積表

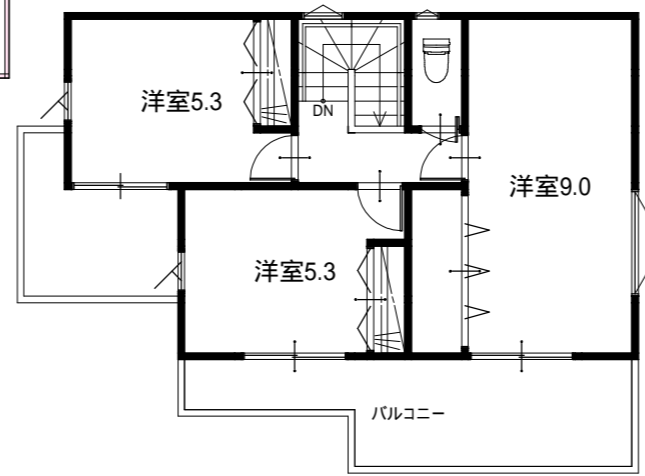
敷地面積㎡ (坪)	1F床面積㎡ (坪)	2F床面積㎡ (坪)	延床面積㎡ (坪)
150.00 (45.37)	56.70 (17.15)	43.74 (13.23)	100.44 (30.38)
143.95 (43.54)	51.84 (15.68)	48.60 (14.70)	100.44 (30.38)

フリープラン対応分譲住宅

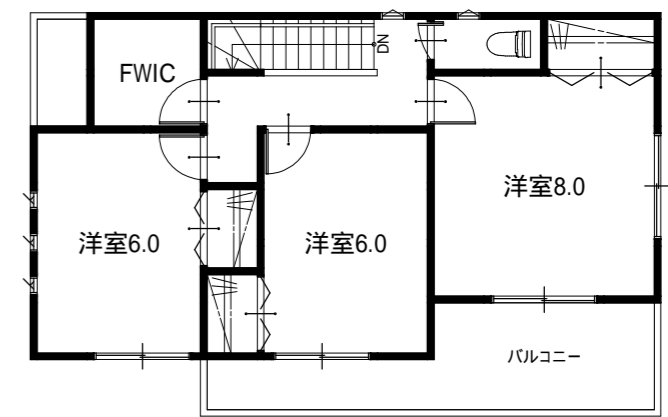
建売では叶わない 夢を叶えるフリープラン
御客様のご希望の間取りをご相談下さい。

土地分譲可!!

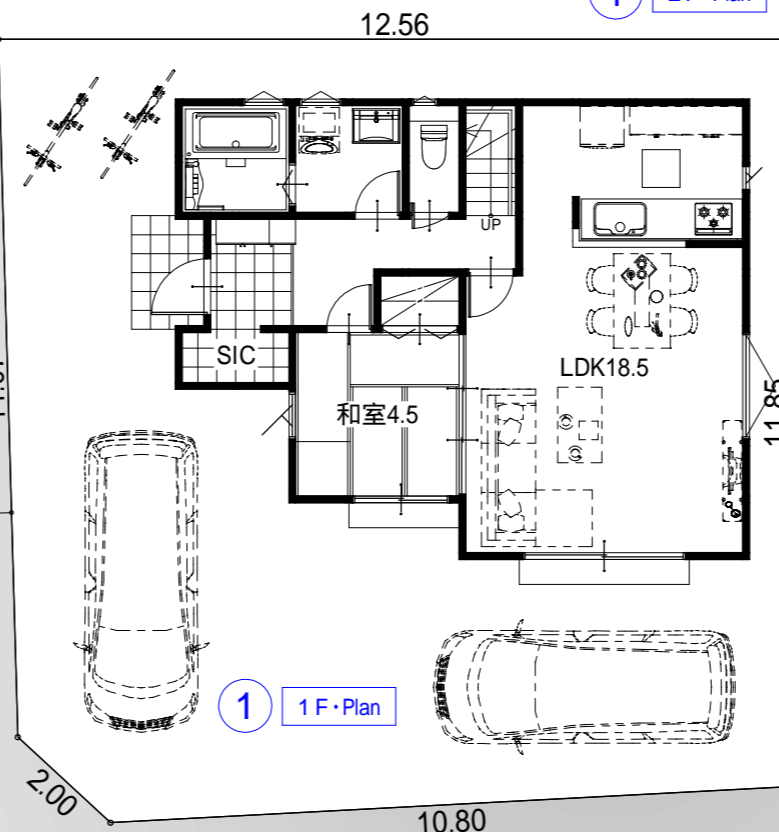
駅徒歩圏内で生活利便性抜群!!



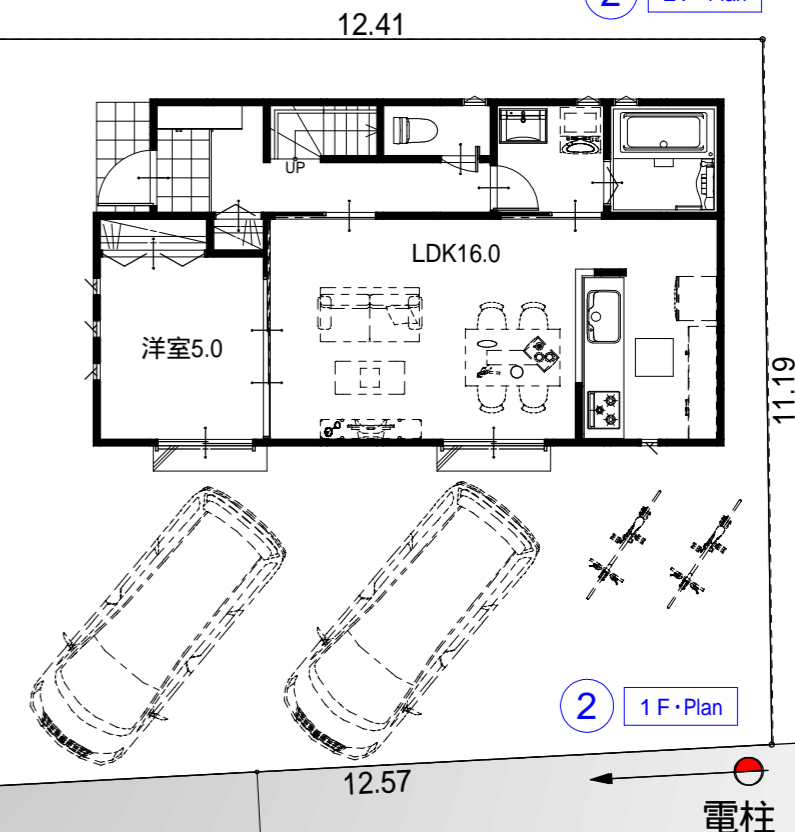
① 2F・Plan



② 2F・Plan



① 1F・Plan



② 1F・Plan



Life Information

狛江第三小学校	約 290m	徒歩約	4分
狛江第二中学校	約 750m	徒歩約	10分
ニトリ狛江世田谷通り店	約 350m	徒歩約	4分
京王ストア駒井店	約 400m	徒歩約	5分
東京多摩病院	約 270m	徒歩約	4分

充実の設備・仕様

システムキッチンビルトイン食洗器付き	共用部LED照明
システムキッチンワークトップ 人造大理石仕様	全窓Low-E複層ガラス
洗面化粧台 三面鏡付き	浴室暖房換気乾燥機

価格等につきましてはお問い合わせください。

