

# 西野川

- 狛江55期 -

京王線

“柴崎駅”まで徒歩 約16分

小田急線

“狛江駅”まで徒歩 約27分

京王線

“国領駅”まで徒歩 約18分

## 物件概要

住居表示：東京都狛江市西野川3-13-16

交通：京王線「柴崎駅」より約1250m

：小田急線「狛江駅」より約2100m

：京王線「国領駅」より約1400m

用途地域：第1種低層住居専用地域/第1種高度地区

：建ぺい率40% 容積率80%

設備：公営水道 公共下水 東京電力 都市ガス

備考：株式会社日本住宅保証検査機構 JIOWが家の保険

土地権利：所有権

土地販売時：ブロックフェンス代 ￥20,000 (税別)

## MAP



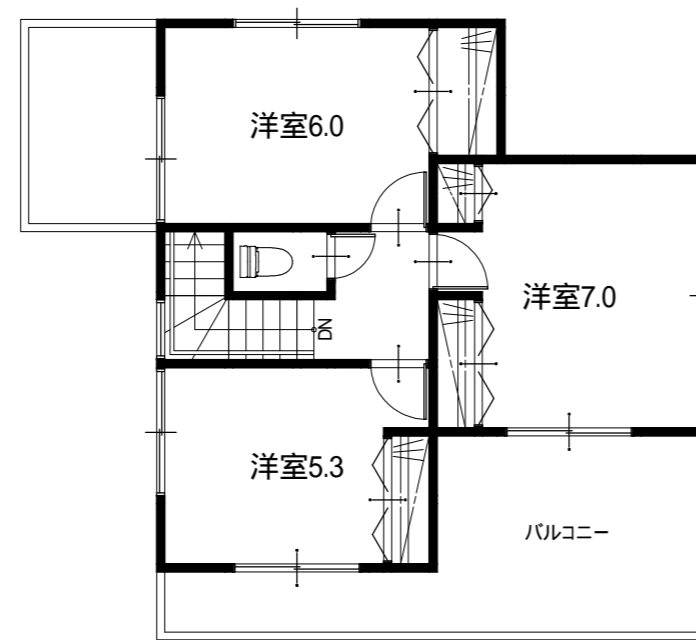
ご希望の間取りを叶えられる  
フリープラン対応住宅!!

## 充実の設備・仕様

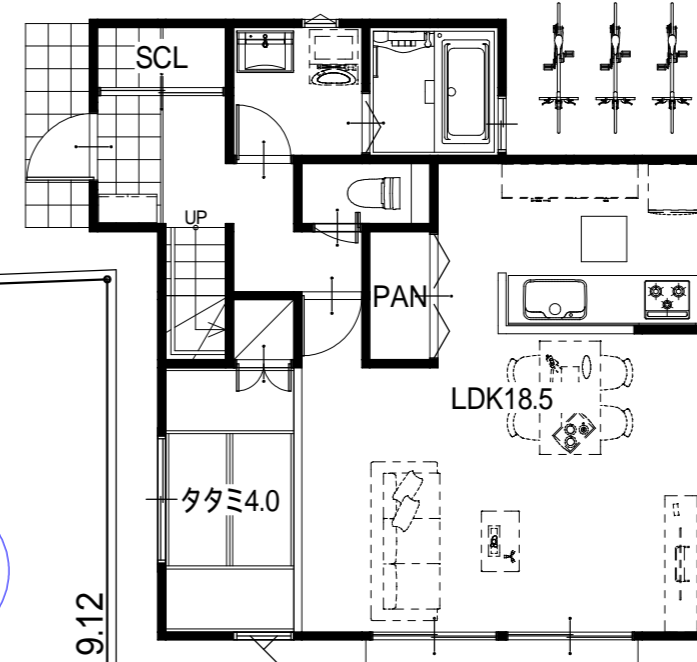
システムキッチンビルトイン食洗器付き  
システムキッチンワークトップ 人造大理石仕様  
浴室 暖房換気乾燥機付き  
全窓Low-E複層ガラス  
三面鏡洗面化粧台

## ライフインフォメーション

狛江保育園	約300m	約4分
前原公園	約200m	約3分
東京慈恵会医大第三病院	約600m	約8分
イトーヨーカドー	約900m	約12分
セブンイレブン	約250m	約4分
狛江西野川郵便局	約200m	約3分
狛江市民総合体育館	約650m	約9分
狛江市役所	約1750m	約22分



-2F



-1F

敷地面積	133.70 m <sup>2</sup>	[ 40.44 坪]
1F面積	55.89 m <sup>2</sup>	[ 16.90 坪]
2F面積	40.50 m <sup>2</sup>	[ 12.25 坪]
延床面積	93.39 m <sup>2</sup>	[ 29.15 坪]

# 土地分譲可!!

# 新規分譲1区画!!



# 日当たり良好!!

0 1 2 3 4 5m  
PLAN SCALE

価格等につきましてはお問い合わせください。

・決済前に付ステカン・広告等一切厳禁。

・本図面にはオプション工事項目が含まれております。

・卓上分筆の為、多少誤差が生じる場合があります。・電柱・支線位置は協議中の為、変更する場合がございます。