

上水新町

-小平442期-

西武国分寺線

“鷹の台駅”まで徒歩 約7分

物件概要

住居表示：東京都小平市上水新町3丁目24-10

交通：西武国分寺線「鷹の台駅」より約560m

用途地域：第1種低層住居専用地域/第1種高度地区

：建ぺい率40% 容積率80%

設備：公営水道 公共下水 東京電力 都市ガス

備考：株式会社日本住宅保証検査機構 JIOWが家の保険

土地販売時：ブロックフェンス費用 10,000円/m (税別)

上下水ガス引き込み費用 600,000円 (税別)

土地権利：所有権

土地分譲可!!

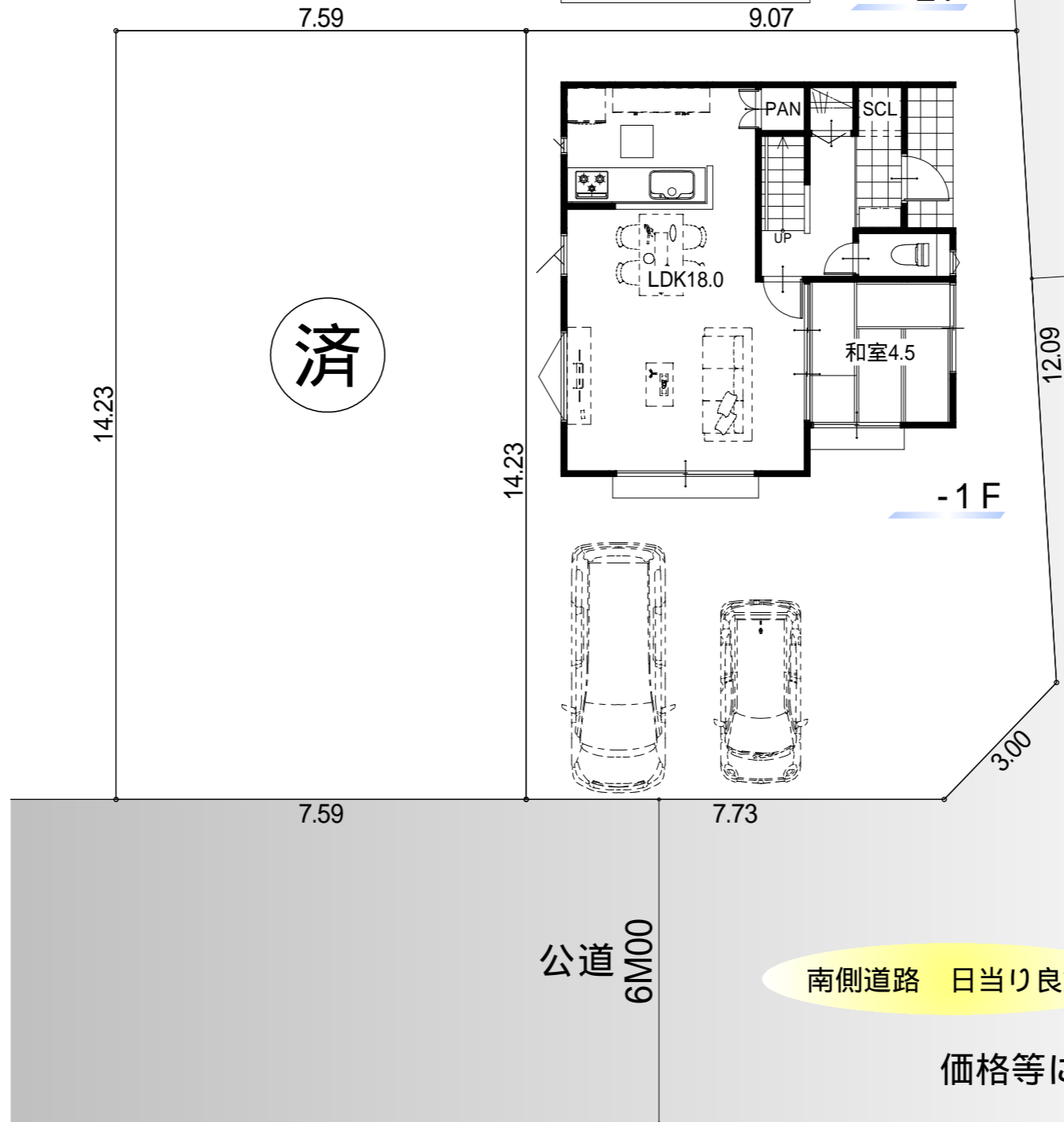
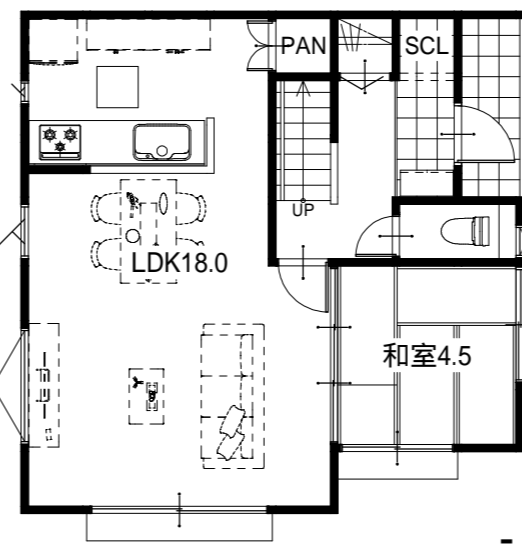
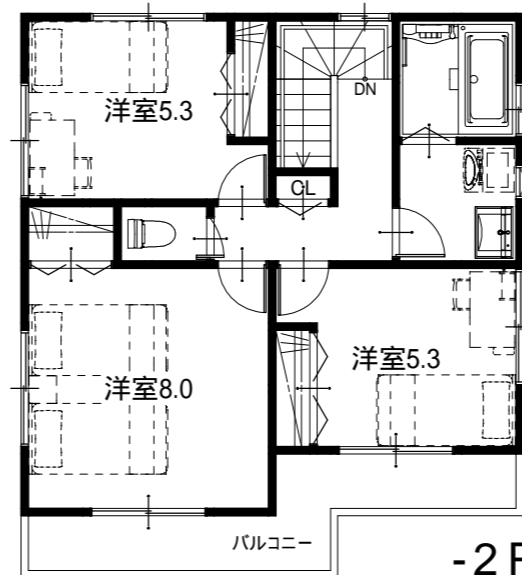
MAP



ご希望の間取りを叶えられる
フリープラン対応住宅!!

充実の設備・仕様

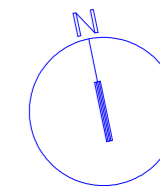
- システムキッチンビルトイン食洗器付き
- システムキッチンワークトップ 人造大理石仕様
- 浴室 暖房換気乾燥機付き
- 全窓Low-E複層ガラス
- 三面鏡洗面化粧台



御好評につき残り1区画!!

ライフインフォメーション		
たかの台保育園	約760m	約10分
たかのだい幼稚園	約650m	約9分
国分寺市立第六小学校	約950m	約12分
コープみらい	約390m	約5分
ローソン	約630m	約8分
ファミリーマート	約610m	約8分

閑静な住宅街!!
教育環境充実!!
子育て環境充実!!



1

敷地面積	133.00 m ²	[40.23 坪]
1F面積	46.98 m ²	[14.21 坪]
2F面積	48.60 m ²	[14.70 坪]
延床面積	95.58 m ²	[28.91 坪]

南側道路 日当たり良好

価格等につきましてはお問い合わせください。



・本図面にはオプション工事項目が含まれております。・卓上分筆の為、多少誤差が生じる場合があります。・電柱・支線位置は協議中の為、変更する場合がございます。