

上水新町

-小平445期-

西武国分寺線

“鷹の台駅”まで徒歩 約8分

物件概要

住居表示：東京都小平市上水新町3丁目25
 交通：西武国分寺線「鷹の台駅」より約640m
 用途地域：第1種低層住居専用地域/第1種高度地区
 建ぺい率40% 容積率80%
 設備：公営水道 公共下水 東京電力 集中プロパン
 備考：株式会社日本住宅保証検査機構 JIOWが家の保険
 土地販売時：ブロックフェンス費用 10,000円/m(税別)
 上下水ガス引き込み費用 600,000円(税別)
 土地権利：所有権

土地分譲可!!

MAP



ご希望の間取りを叶えられる
 フリープラン対応住宅!!

充実の設備・仕様

システムキッチンビルトイン食洗器付き
 システムキッチンワークトップ 人造大理石仕様
 浴室 暖房換気乾燥機付き
 全窓Low-E複層ガラス
 三面鏡洗面化粧台

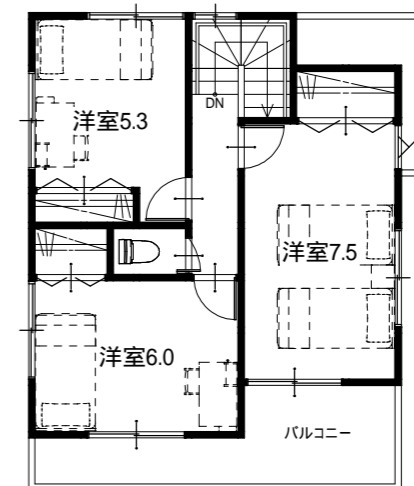
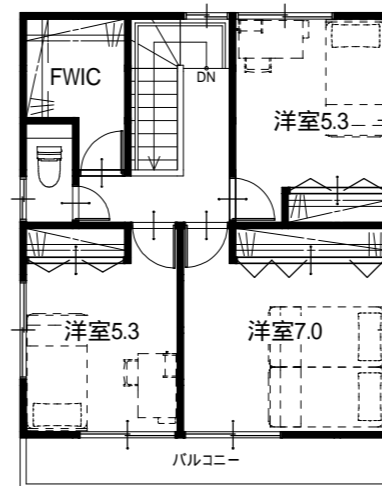
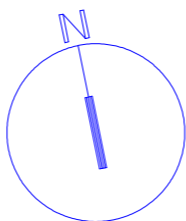
新規分譲2区画!!

①

敷地面積 115.95 m²
 [35.07 坪]
 1F面積 48.60 m²
 [14.70 坪]
 2F面積 41.31 m²
 [12.49 坪]
 延床面積 89.91 m²
 [27.19 坪]

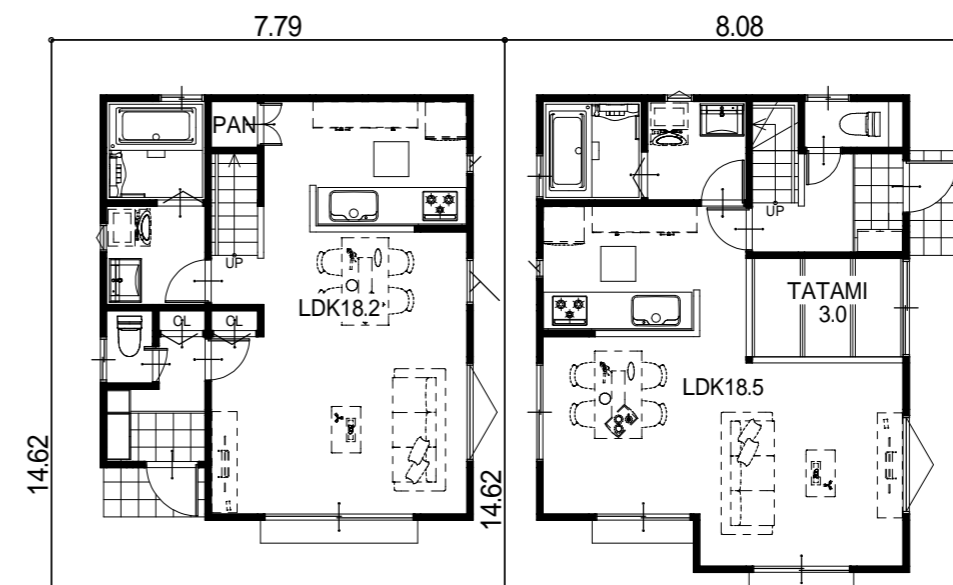
②

敷地面積 114.00 m²
 [34.48 坪]
 1F面積 43.74 m²
 [13.23 坪]
 2F面積 45.36 m²
 [13.72 坪]
 延床面積 89.10 m²
 [26.95 坪]



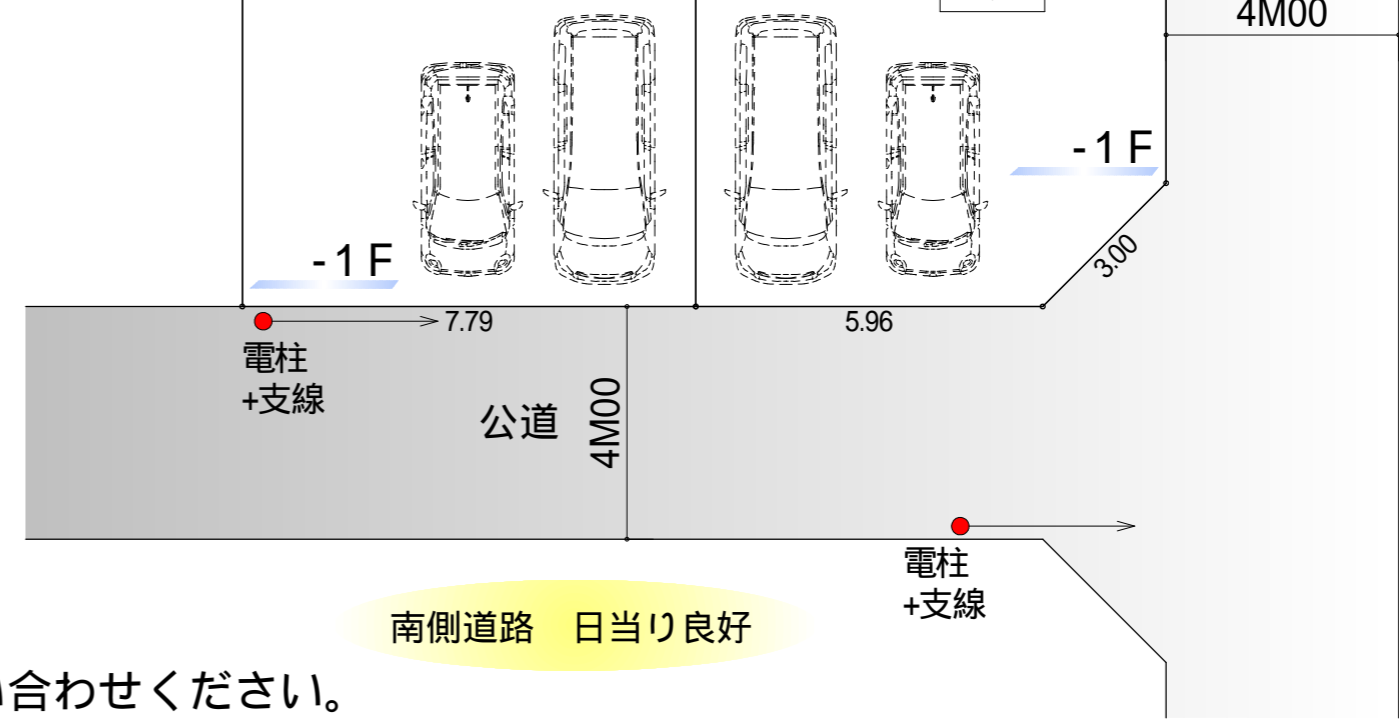
-2F

-2F



-1F

-1F



閑静な住宅街!!
 教育環境充実!!
 子育て環境充実!!

ライフインフォメーション	
たかの台保育園	約830m
たかのだい幼稚園	約710m
国分寺市立第六小学校	約1100m
コープみらい	約450m
ローソン	約730m
ファミリーマート	約670m

価格等につきましてはお問い合わせください。

・卓上分筆の為、多少誤差が生じる場合があります。・電柱・支線位置は協議中の為、変更する場合がございます。・本図面にはオプション工事項目が含まれております。

