

富士見町

-調布144期-

京王線

“西調布駅”まで徒歩 約14分

物件概要

住居表示：東京都調布市富士見町3-12-13

交通：京王線「西調布駅」より約1120m

用途地域：第1種低層住居専用地域/第1種高度地区

：建ぺい率40% 容積率80%

設備：公営水道 公共下水 東京電力 都市ガス

備考：株式会社日本住宅保証検査機構 JIOわが家の保険

土地販売時：ブロックフェンス費用 10,000円/m (税別)

上下水ガス引き込み費用 600,000円 (税別)

土地権利：所有権

面積表

敷地面積 104.56㎡ [31.62坪]

1F面積 41.31㎡ [12.49坪]

2F面積 41.31㎡ [12.49坪]

延床面積 82.62㎡ [24.99坪]

敷地面積 104.56㎡ [31.62坪]

1F面積 41.31㎡ [12.49坪]

2F面積 41.31㎡ [12.49坪]

延床面積 82.62㎡ [24.99坪]

ご希望の間取りを叶えられる

フリープラン対応住宅!!

充実の設備・仕様

システムキッチン ビルトイン食洗器付き

システムキッチン ワークトップ 人造大理石仕様

浴室 暖房換気乾燥機付き

全窓Low-E複層ガラス

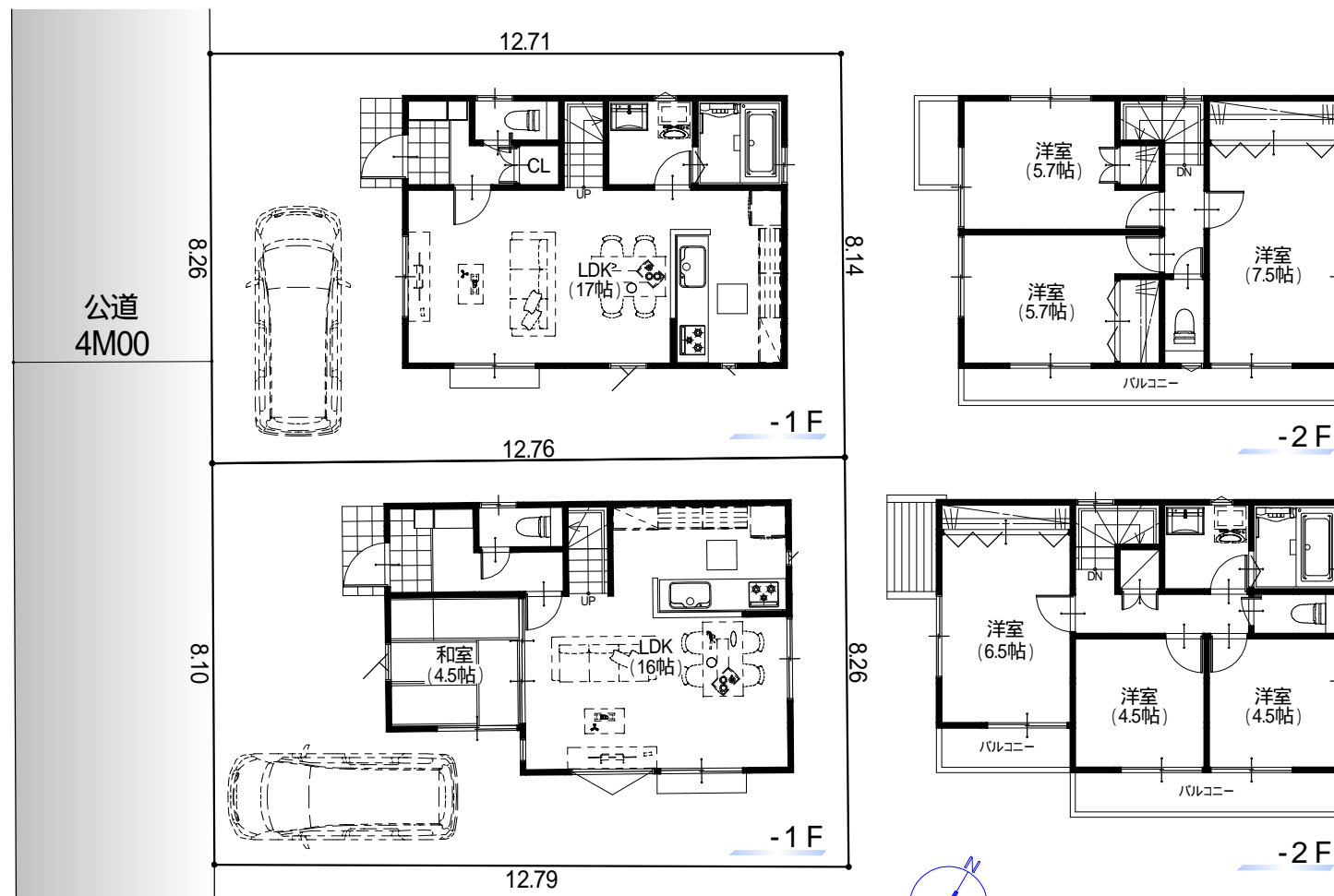
三面鏡洗面化粧台

新規分譲2区画!!

閑静な住宅街!!

教育環境充実!!

子育て環境充実!!



価格等につきましてはお問い合わせください。