

VilleClair (ヴィル・クレール) 深大寺東町

JR中央線

-調布145期-

“三鷹駅”までバス 約25分

“吉祥寺駅”までバス 約30分

小田急バス 野ヶ谷バス停 徒歩約2分

物件概要

住居表示：東京都調布市深大寺東町6-20-6.-11

地番：東京都調布市深大寺東町6-20-6.-11

交通：京王線「つつじが丘駅」より約2,410m

：野ヶ谷バス停より約170m 徒歩約2分

用途地域：第1種低層住居専用地域/第1種高度地区

：建ぺい率40% 容積率80%

設備：公営水道 公共下水 東京電力 都市ガス

備考：株式会社日本住宅保証検査機構 JIOWが家の保険

土地権利：所有権

Life Information

深大寺東ちとせ保育園 約 700m 徒歩約 9分

三鷹中原幼稚園 約 1300m 徒歩約 16分

北ノ台小学校 約 950m 徒歩約 12分

神代中学校 約 1400m 徒歩約 17分

業務スーパー 約 450m 徒歩約 6分

セブンイレブン 約 350m 徒歩約 5分

面積表

敷地面積 100.56 m²

[30.41 坪]

1F面積 39.01 m²

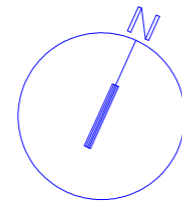
[11.80 坪]

2F面積 39.96 m²

[12.08 坪]

延床面積 78.97 m²

[23.88 坪]



充実の設備・仕様

システムキッチンビルトイン食洗器付き

共用部LED照明

システムキッチンワークトップ 人造大理石仕様

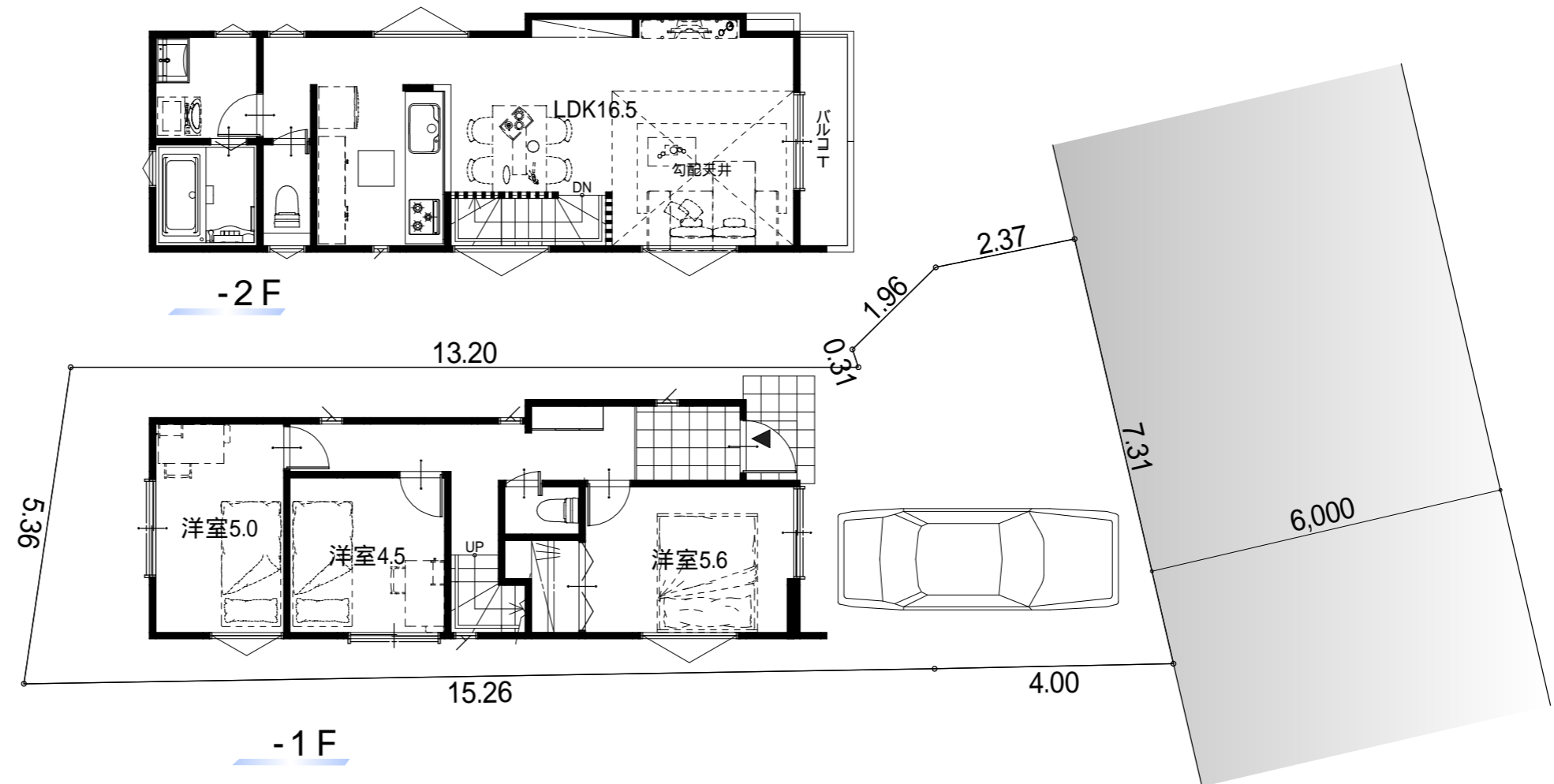
全窓Low-E複層ガラス

洗面化粧台 三面鏡付き

浴室暖房換気乾燥機

新規分譲 1区画!!

モデル仕様住宅
令和2年9月末完成予定!!



価格等につきましてはお問い合わせください。