

南町

- 府中153期 -

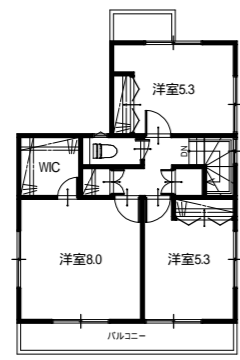
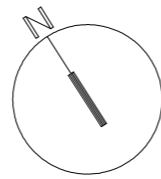
京王・JR 南武線"分倍河原駅"まで

徒歩約13分

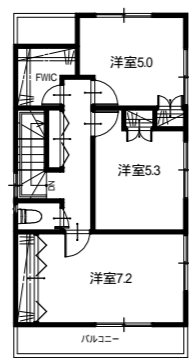
敷地面積 ² (坪)	1F床面積 ² (坪)	2F床面積 ² (坪)	延床面積 ² (坪)
110.05 (33.29)	43.74 (13.23)	43.74 (13.23)	87.48 (26.46)
110.05 (33.29)	43.74 (13.23)	43.74 (13.23)	87.48 (26.46)
110.06 (33.29)	43.74 (13.23)	43.74 (13.23)	87.48 (26.46)
110.04 (33.28)	43.74 (13.23)	43.74 (13.23)	87.48 (26.46)
110.04 (33.28)	43.47 (13.14)	42.93 (12.98)	86.40 (26.13)
110.03 (33.28)	47.79 (14.45)	39.69 (12.00)	87.48 (26.46)
120.04 (36.31)	46.98 (14.21)	46.98 (14.21)	93.96 (28.42)
110.04 (33.28)	42.93 (12.98)	42.93 (12.98)	85.86 (25.97)
110.05 (33.29)	43.74 (13.23)	43.74 (13.23)	87.48 (26.46)

フリープラン対応分譲住宅

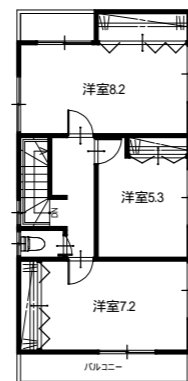
建売では叶わない 夢を叶えるフリープラン
御客様のご希望の間取りをご相談下さい。



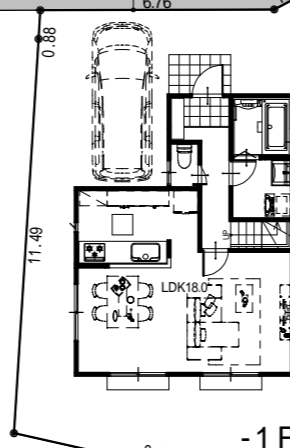
-2F



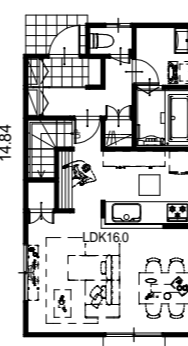
-2F



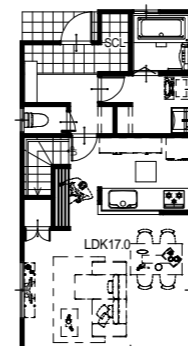
-2F



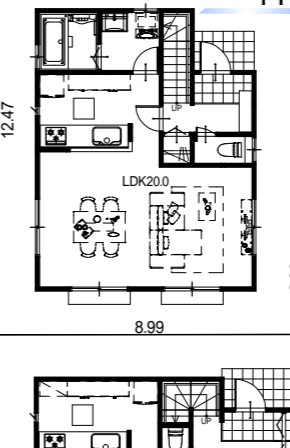
-1F



-1F



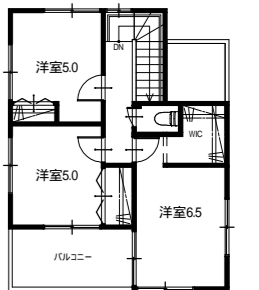
-1F



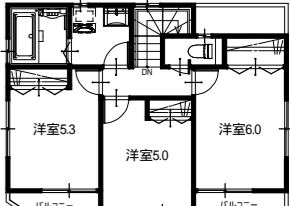
-1F



-1F



-2F



-2F

新規開発 日当たり良好現場 土地分譲可!!

価格等につきましてはお問い合わせください。