

VilleClair (ヴィル・クレール)

新井

- 日野83期 -

多摩モノレール"高幡不動駅"まで
徒歩 約 7分
京王線"高幡不動駅"まで
徒歩 約 9分

物件概要

住居表示：東京都日野市新井863-89
交通：多摩モノレール「高幡不動駅」より約560m
：京王線「高幡不動駅」より約720m
用途地域：第1種低層住居専用地域/第1種高度地区
：建ぺい率40% 容積率80%
設備：公営水道 公共下水 東京電力 都市ガス
備考：株式会社日本住宅保証検査機構 JIOわが家の保険
土地権利：所有権

面積表

No1	敷地面積	135.00㎡ [40.83 坪]	
	1F面積	2F面積	延床面積
	50.22㎡ [15.19 坪]	44.55㎡ [13.47 坪]	94.77㎡ [28.66 坪]

No2	敷地面積	134.98㎡ [40.83 坪]	
	1F面積	2F面積	延床面積
	50.22㎡ [15.19 坪]	44.55㎡ [13.47 坪]	94.77㎡ [28.66 坪]

新規現場2区画!!

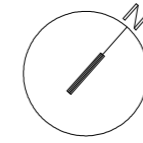
- 充実の設備仕様 -

システムキッチンビルトイン食洗器付き
システムキッチンワークトップ人造大理石仕様
浴室 暖房換気乾燥機付き
全窓Low-E複層ガラス
三面鏡洗面化粧台
共用部LED照明

フリープラン対応分譲住宅

建売では叶わない 夢を叶えるフリープラン
御客様のご希望の間取りをご相談下さい。

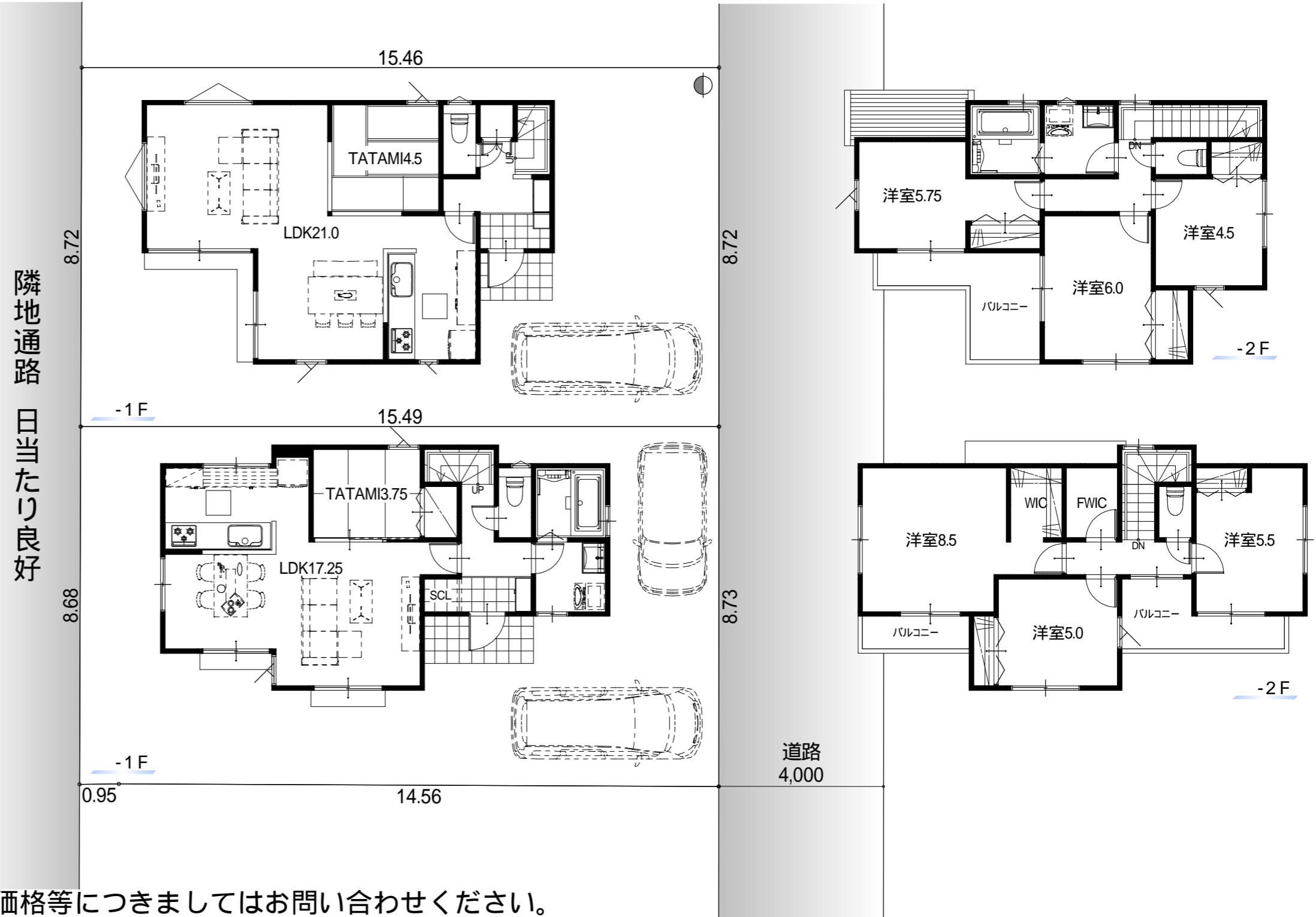
土地分譲可!!



生活環境充実!!

日当たり充実!!

子育て環境充実!!



隣地通路 日当たり良好

道路
4,000

価格等につきましてはお問い合わせください。

